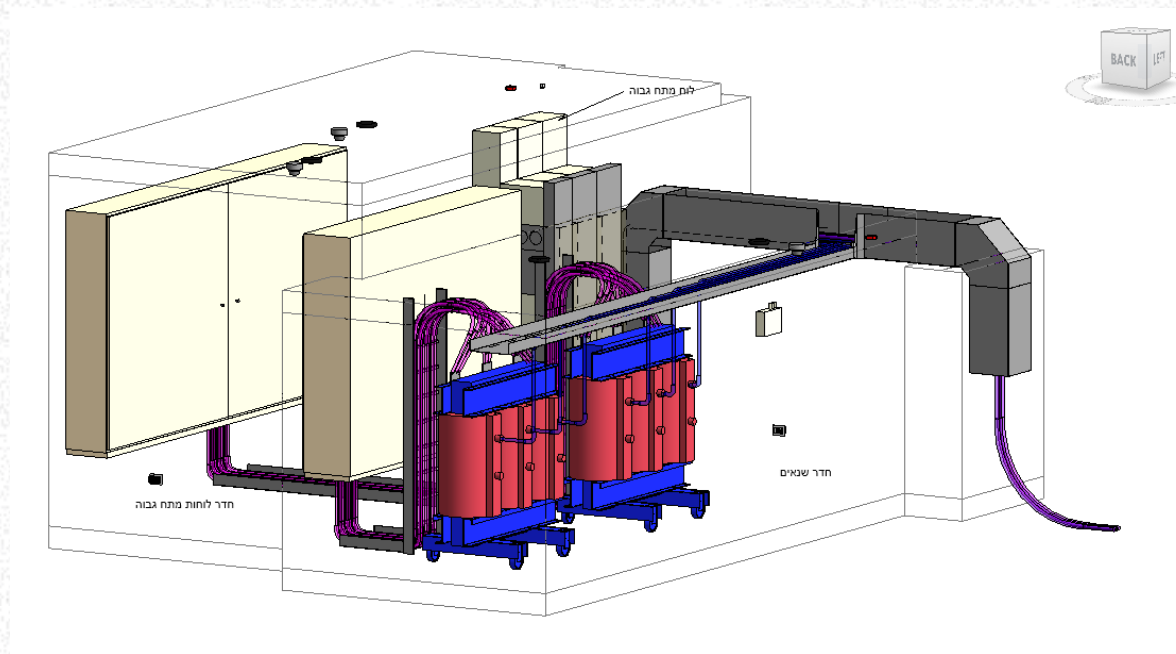


# רוויט בתחנות השנאה

רונית בר-עקיבא





## מה זה BIM ?

מתוך ויקיפדיה:

**מידול האינפורמציה של המבנה ( Building Information Modeling, בראשי תיבות: BIM )** היא שיטת ניהול מידע שמטרתה ייעול התכנון והביצוע של פרויקטים בתחום ההנדסה האזרחית.

בשיטה זו קיים מודל ממוחשב, תלת-ממדי, אשר מהווה ייצוג דיגיטלי של המבנה האמיתי על כל מאפייניו. כדוגמת: מראה, תכונות הנדסיות, לוחות זמנים ועלויות. מודל ה-BIM משמש את כל המעורבים בתהליך הבניה: יזמים, מתכננים, מבצעים ומפקחים לאורך כל חיי הפרויקט, משלב תכנון ראשוני ועד השלמת הפרויקט ואף לאחר מכן לצורכי תחזוקת המבנה.



מה היא תוכנת ה- REVIT ?

**BIM היא שיטה**, היא איננה תוכנה ואין לאף גורם מסחרי בעלות עליה

REVIT מבית AUTODESK היא אחת התוכנות הפופולריות בשוק שמשמשות ליישום השיטה.

תוכנות נוספות:

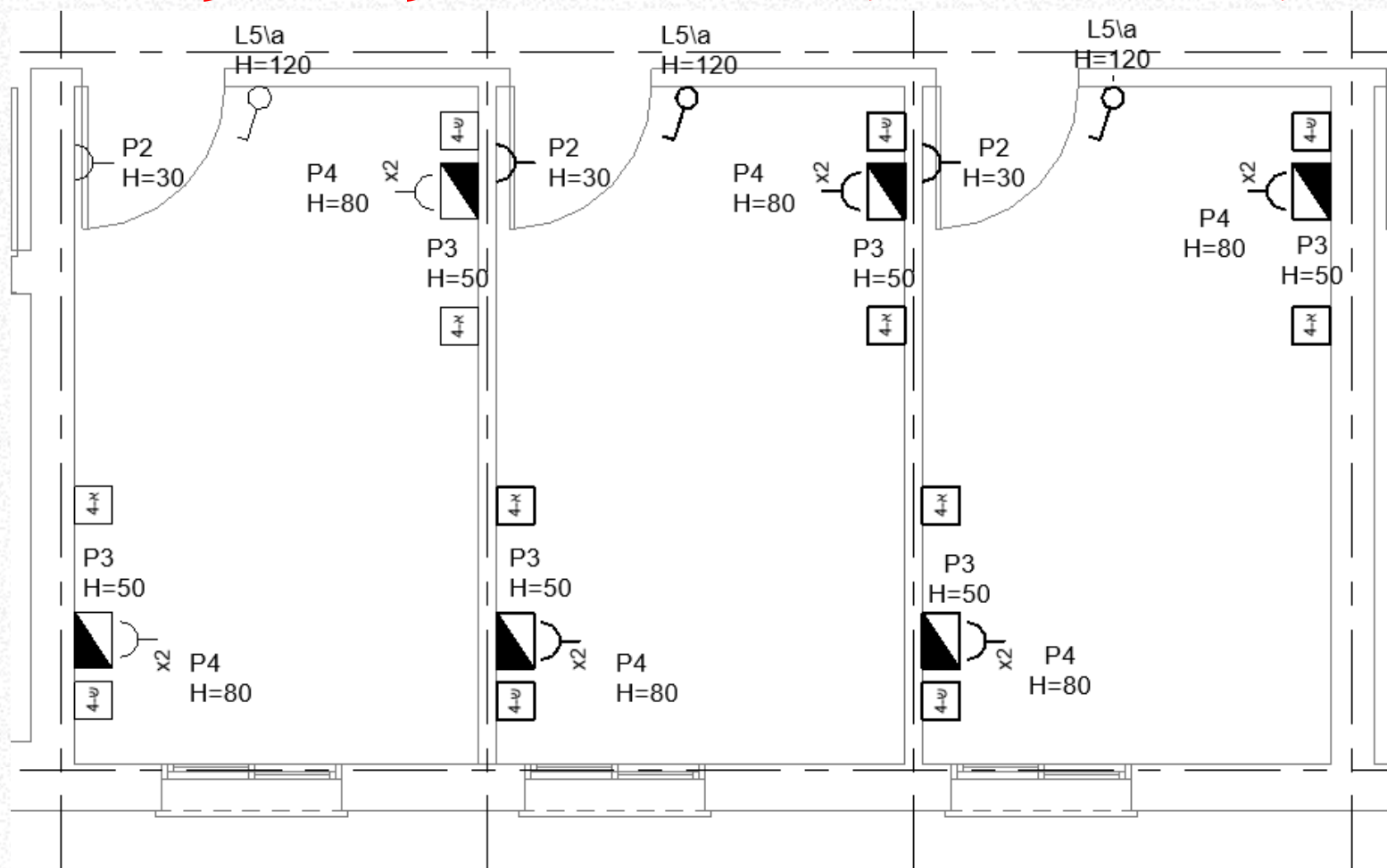
ArchiCAD, Tekla, OpenBuildings Designer, etc.

**כאשר עובדים עם REVIT, זה לא בהכרח שעובדים  
ב- BIM**



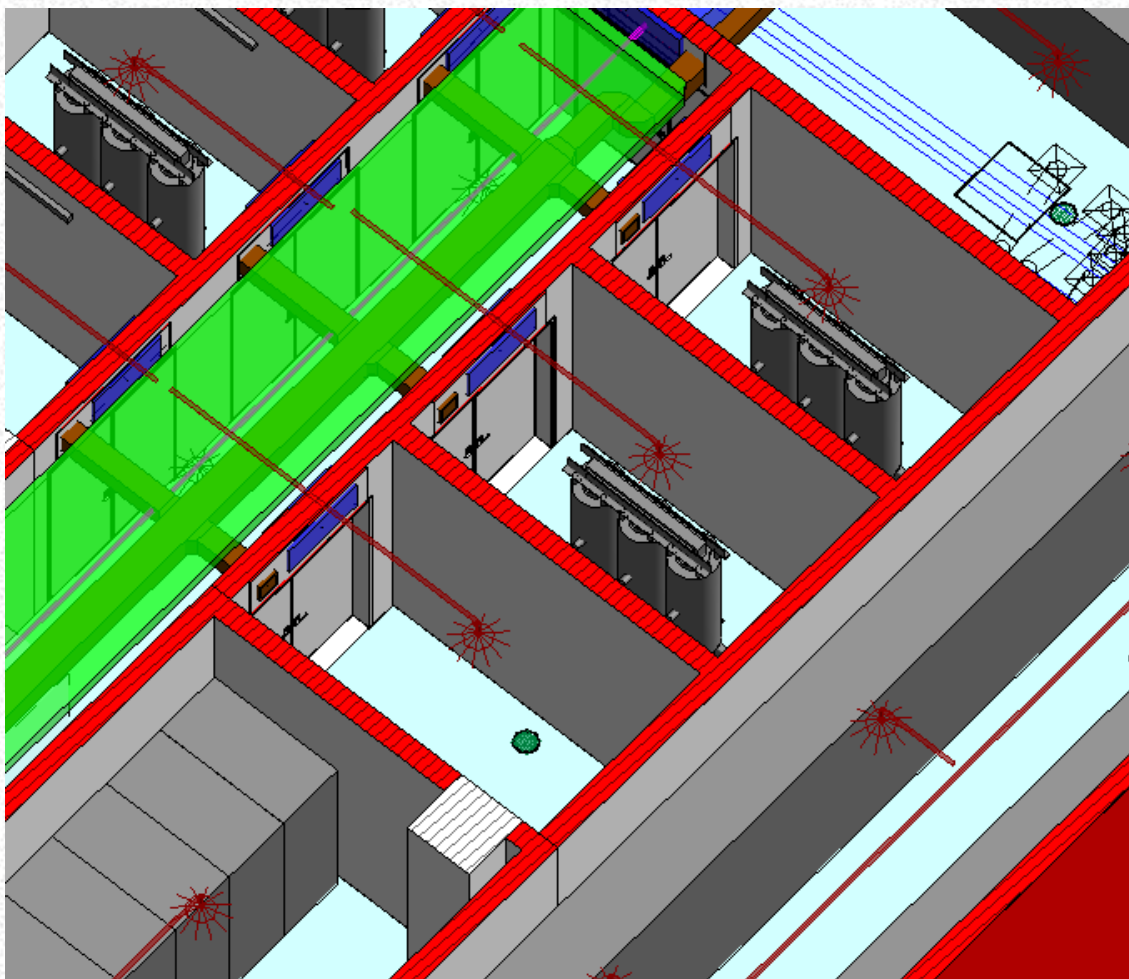
# רמת מידול – מה ההבדל בין REVIT ל- BIM

**עבודה ב- BIM**      **עבודה ב- REVIT**      **עבודה בעיניים**





## יתרונות העבודה ב- BIM



**! תיאום**

**! תיאום**

**! תיאום**



## יתרונות העבודה ב- BIM

המודל הממוחשב  
מאפשר תכנון מדויק  
יותר

מקטין את טעויות  
הביצוע ומוביל לחסכון  
בזמן וחומרים





# איזה אלמנטים צריך למידול תחנה

- משפחות מובנות

- תעלות

- צנרת

- משפחות

- שנאים

- לוחות חשמל

- שוחות

- אביזרי קצה

- אינו קיים ברוויט

- כבלים



## מקורות מידע למשפחות רוויט

• ספריה משרדית, באחריות ה- BIM Manager

• חברות מסחריות

- <https://www.se.com/ww/en/work/support/building-information-modelling/>
- <https://new.siemens.com/global/en/products/buildings/digital-building-lifecycle/bim/bim-objects.html>
- <https://new.abb.com/low-voltage/building-information-modeling>

• מאגרים פתוחים

- <https://www.bimobject.com/en>



# שאלות ותשובות



# תודה רבה

[ronit@barakiva.co.il](mailto:ronit@barakiva.co.il)