

---

# רפורמה במשק החשמל וחברת חשמל כנס בכירים בהתאגדות המהנדסים

---

מלון דן קיסריה  
2/5/2019

הרצל פרידמן – מנהל מחוז  
חיפה והצפון

## עיקרי הרפורמה

הקמת שני מחז"מים באורות רבין

הסדר נכסי חברת חשמל

שינוי "הקוד הגנטי" של חברת החשמל

חיזוק האיתנות הפיננסית  
של חברת חשמל

הגברת התחרות במקטע הייצור

הוצאת מנהל המערכת ותפ"ט  
מחברת החשמל לחברה חדשה

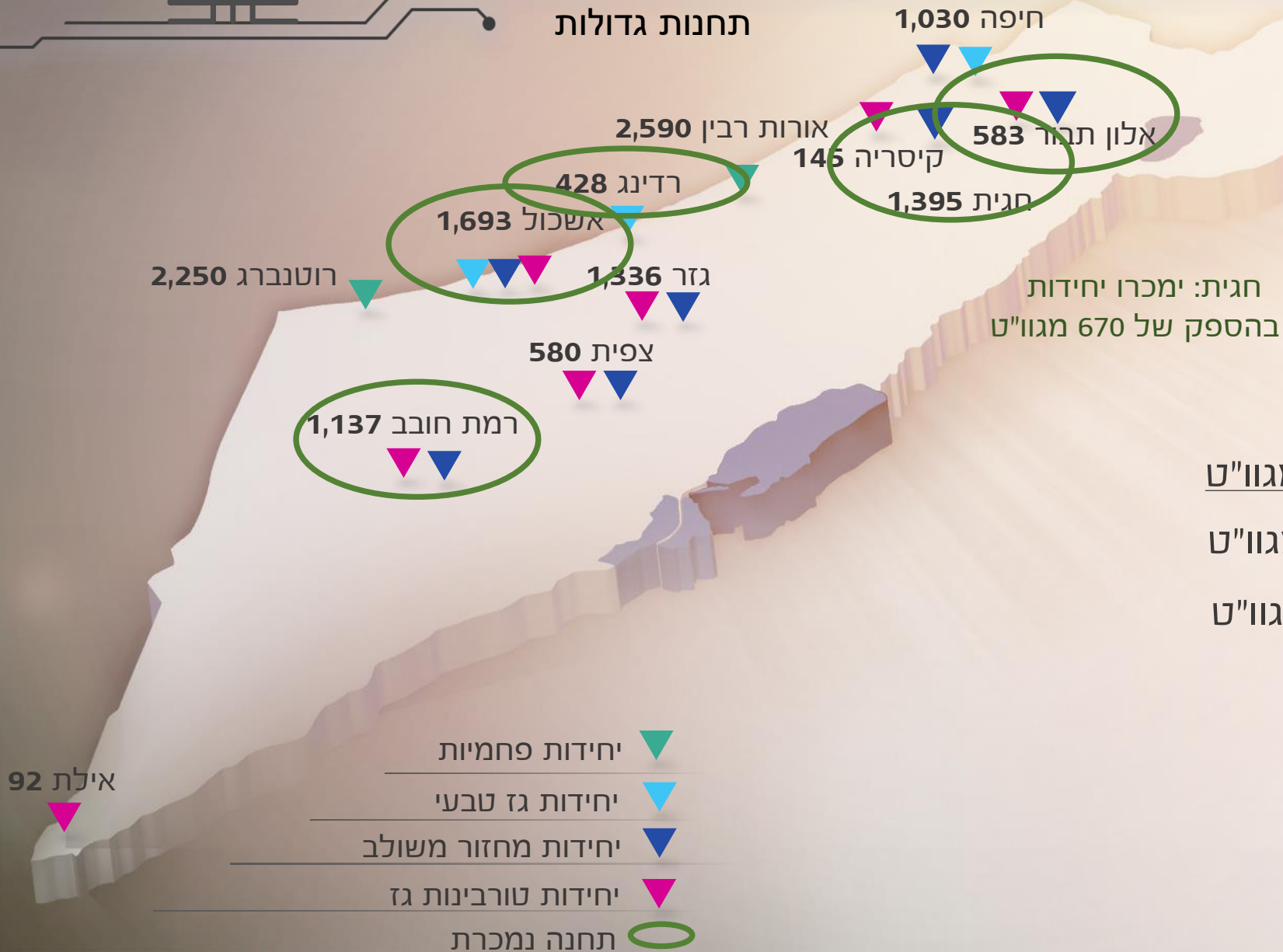
פתיחת מקטע האספקה לתחרות

מונופול במקטע ההולכה והחלוקה

# תחרות במקטע הייצור



## תחנות גדולות



סה"כ יכולת מותקנת משקית : 17,593 מגוון

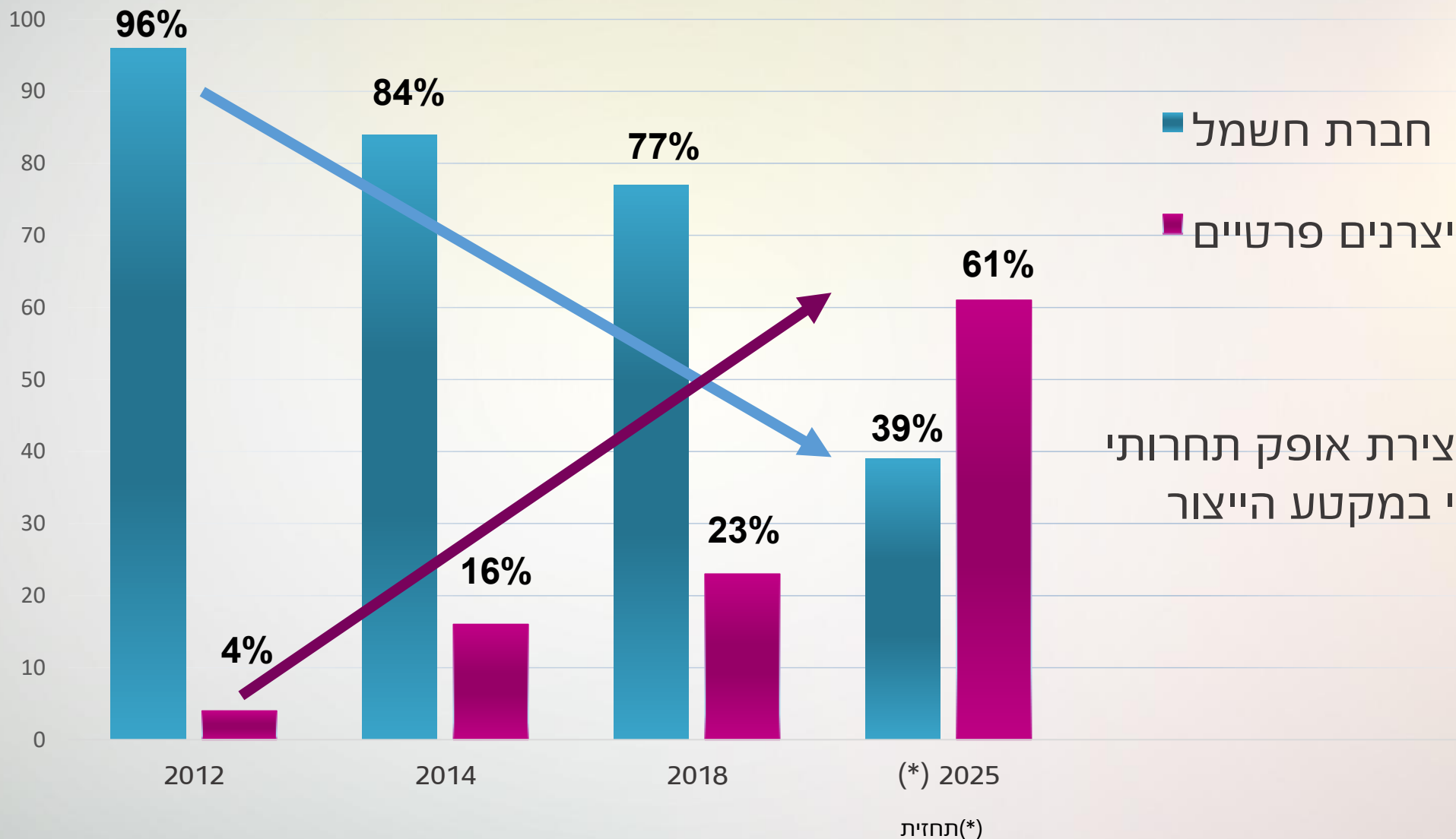
יכולת מותקנת **חברת חשמל** : 13,617 מגוון

יכולת מותקנת **יצרנים פרטיים** : 3,976 מגוון



# תחרות במקטע הייצור

חברת החשמל תמכור תחנות בהספק של : כ-4500 מגווא"ט





**יחידת ניהול המערכת ותפ"ט יצאו  
מחברת חשמל ויועברו לחברת  
ניהול המערכת**

**חברת ניהול המערכת: ניהול משק החשמל,  
לרבות סדר העמסת התחנות ותכנון טווח ארוך**



**תועלת:** הסרת חשש של ניגוד עניינים בניהול השוטף של משק החשמל ובתכנון הייצור וההולכה





# תחרות במקטע האספקה

- המקטע ייפתח לתחרות מלאה  
חברת חשמל נותרת מספק ברירת מחדל

- חברת חשמל תוכל להתחרות במתח נמוך, לאחר שנתח השוק שלה יפחת מ - 60%

- חברת חשמל תוכל לספק שירותי ערך מוסף: סייבר, התייעלות אנרגטית ובית חכם, לאחר שנתח השוק שלה יגיע ל- 75%

**תועלת:** תחרות באספקה תוך יצירת תמריץ למתן שירותי ערך מוסף ללקוח



- חברת חשמל הינה מונופול טבעי במקטע ההולכה והחלוקה.

- פיתוח מואץ והרחבה משמעותית במערך ההולכה והחלוקה.

- העברת פעילות הקמת קווי הולכה לחטיבת פרויקטים.

**תועלת:** מיקוד חברת החשמל בפיתוח מקטעי ההולכה והחלוקה תוך הכנסת טכנולוגיות מתקדמות דוגמת: רשת חכמה ומנייה חכמה ומתן אפשרות לפיתוח אנרגיות מתחדשות, ייצור מבוזר ואגירה

- חיזוק האיתנות הפיננסית של החברה

- הפחתה משמעותית של החוב הפיננסי

- הסדר הנכסים: מכירת הנכסים למדינה

- שינוי ארגוני והתייעלות עמוקה

**תועלת:** ההתייעלות הצפויה תממן את כל עלות הרפורמה ותותיר חברה יעילה ואיתנה פיננסית



## הקמת שני מחז"מים באורות רבין



- הפסקת הייצור ושימור היחידות הפחמיות באורות רבין (יח' 4-1)
- מכירת 5 תחנות : אלון תבור, רמת חובב, רדינג, חגית מזרח ואשכול.

- 
- הקמה בלו"ז התומך בשימור היחידות

- שני מחז"מים בטכנולוגיית "H"

**תועלת:** עמידה בלו"ז האתגרי של הפסקת הייצור (איכות אוויר והסביבה), לאור קיום סטטוטוריקה לאתר ועלות הקמה מופחתת בשל השימוש בתשתיות קיימות ומשותפות



**תועלת:** שינוי מבני הכולל התייעלות ושינוי "הקוד הגנטי" של חברת החשמל, תוך שמירת עוצמות החברה



01



הלקוח  
במרכז  
העשייה  
הארגונית

02



טיפוח תרבות  
של הסרת  
חסמים  
פנימיים

03



הטמעת  
טכניקות  
ניהוליות  
שיאפשרו  
זריזות ארגונית

04



ארגון  
דיגיטאלי  
מוכוון מידע







חברת החשמל מובילה את משק האנרגיה בישראל, כחברה עסקית, יעילה והוגנת, המהווה את עמוד השדרה של המשק, בעולם של טכנולוגיות מתקדמות, פיתוח מואץ ותחרות.

אנו שואפים להמשיך להיות החברה העסקית המובילה במשק האנרגיה בישראל. לשם כך, אנו שואפים להיות ספק החשמל המוביל בישראל, יצרן חשמל יעיל ומתקדם וחברת תשתיות הרשת מהמובילות והמתקדמות בעולם. אנו חותרים לפעול ביעילות, במקצועיות ובהוגנות, בסביבה תחרותית מתפתחת וטכנולוגיה משתנה ומתקדמת, במטרה להבטיח לחברה רווחיות נאותה ואיתנות פיננסית, הנדרשות לצורך אספקת חשמל זמין ואיכותי למשק ולהמשך פיתוח משק החשמל.







החברה תבצע מהלך מקיף של שינויים במבנה הארגוני כדי לתמוך בתכנית ההתייעלות ובמשימות החדשות.



גמישות ניהולית



התאמת המבנה הארגוני  
צמצום שכבות ניהול

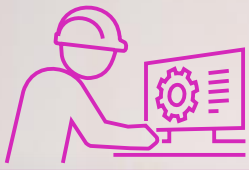


פיתוח ארגוני  
ומנהיגות החברה



תהליך התייעלות  
לרבות כינוסים





## רשת חכמה

תחילת פיתוח בפרויקט ADMS ופרויקט TMS

תחילת פריסה רחבה של מניה חכמה



ביצוע שני פרויקטי פיילוט בתחום  
**אגירת חשמל**

רה ארגון בחטיבת הלקוחות =  
חטיבת הרשת



## האסטרטגיה נשענת על שני עקרונות מרכזיים:

- הלקוח במרכז והשירות כערך ראשון - על בסיס פלטפורמה של רשת חכמה ושירותי דיגיטל.
- ניהול עסקי בעולם תחרותי אל מול כל בעלי העניין תוך התייעלות בכל תחומי הפעילות.

## הכלים ליישום:

- מבנה ארגון תומך שטוח ויעיל.
- רשת חכמה ושירותי דיגיטל.
- שיפור תהליכי עבודה כולל.
- פיתוח משאבי אנוש בהלימה ליעדים.





- ❖ הקמת 3 אגפי רשת בהתבסס על אזורים מינהליים בשלמותם.
- ❖ הקמת אגף הנדסת .
- ❖ הפרדת מקטע האספקה ממקטע הרשת והעברה לאחריות חטיבת שיווק ורגולציה.
- ❖ התכנסות - צמצום מ-22 אזורים מינהליים ל-9 מרכזי ביצוע ושירות.
- ❖ העברת תחום תכנון והקמת מ"ע ועליון לחטיבת פרויקטים הנדסיים.
- ❖ הקמת מוקד שירות 103 ארצי.
- ❖ הקמת מרכז חשבונות ארצי.
- ❖ הקמת פיקוח חלוקה ארצי ADMS .
- ❖ הקמת פיקוח הולכה ארצי TMS בחח"י בנפרד מינ"מ.



עודכן בתאריך 12/02/2019

## חטיבת שירותי רשת

מפתח סימולים

סמנכ"ל

מנהל אגף

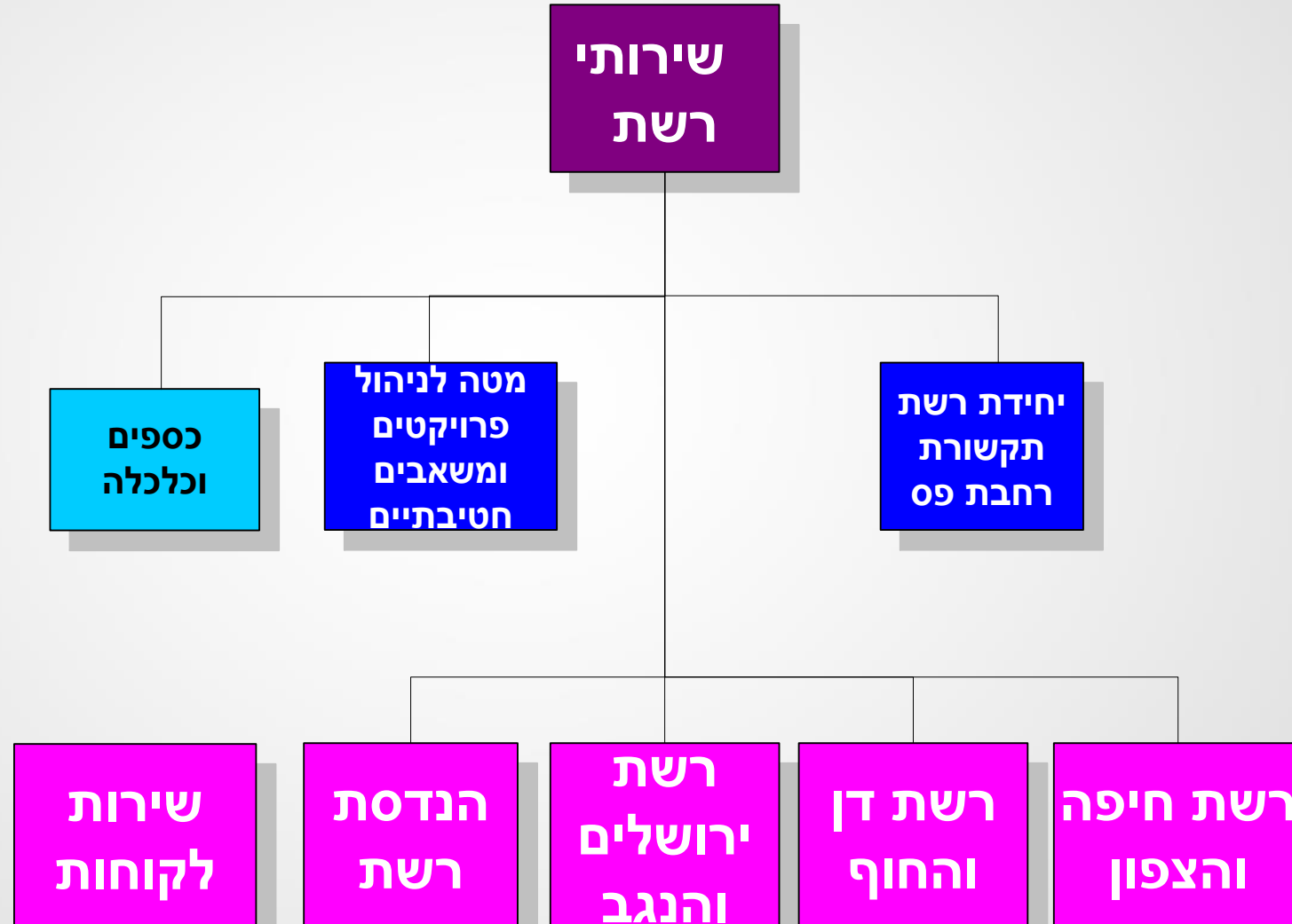
מנהל מגזר

ממ"ח בכיר

מנהל מחלקה

תפקיד מיוחד

תחום

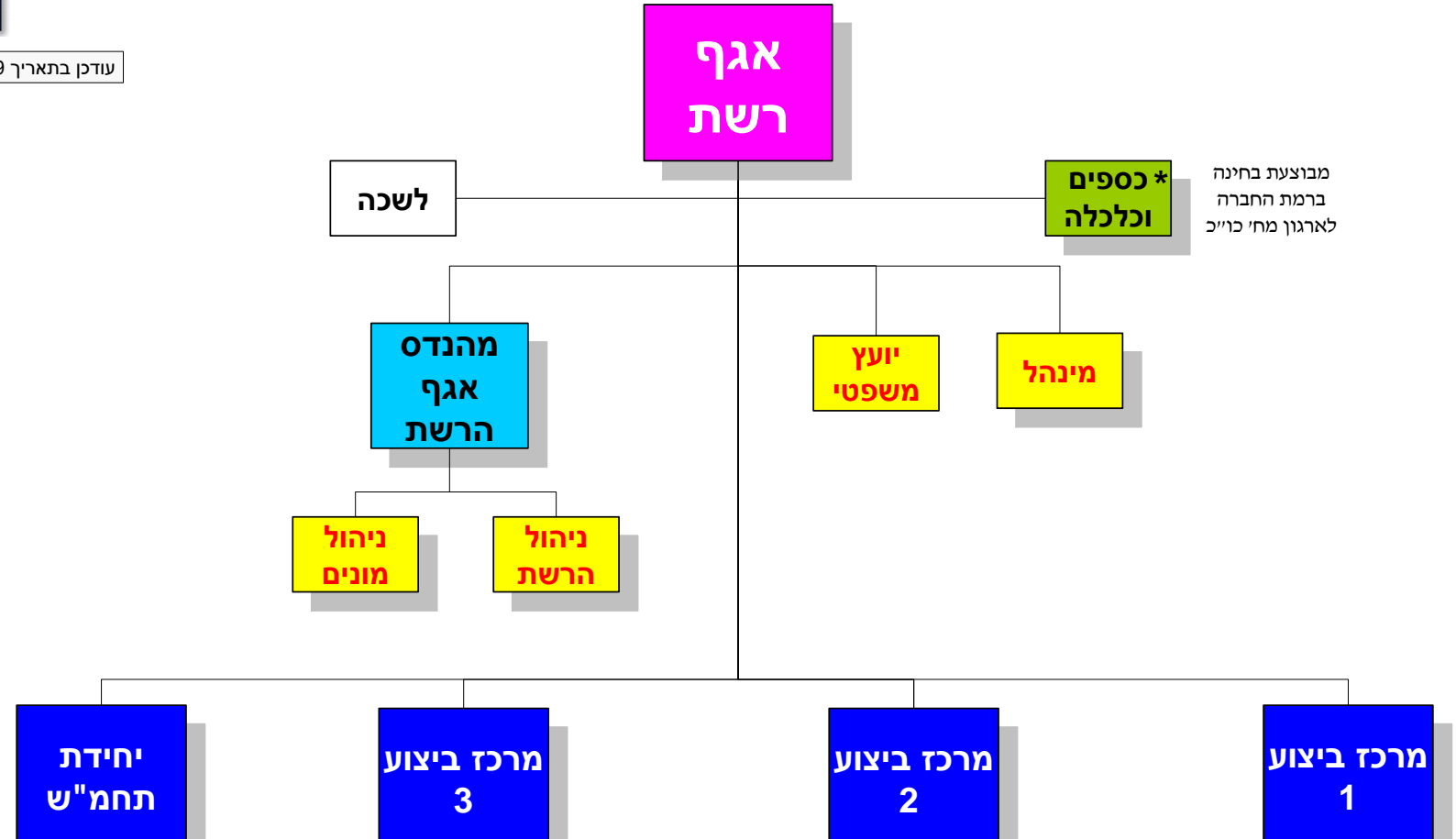


יועבר לחטיבת שיווק ורגולציה



עודכן בתאריך 24/02/2019

## אגף רשת גנרי



מבוצעת בחינה ברמת החברה לארגון מחי כו"כ

### מפתח סימולים

סמנכ"ל

אגף

מגזר

מחלקה בכירה

מחלקה

תפקיד מיוחד

תחום



**גבולות חטיבת הרשת**





# תודה